



## **Benutzerhandbuch von Fernbedienung COSMO | HM3+**

**MOBILUS MOTOR GmbH**

Miętowa Str. 37, 61-680 Poznań, PL

tel. +48 61 825 81 11, fax +48 61 825 80 52

VAT NO. PL9721078008

## 1. ALLGEMEINE INFORMATIONEN

Die Fernbedienung **COSMO HM3+-** ist eine 4-Kanal-Fernbedienung, die für die Fernsteuerung von **MOBILUS**-Empfängern (Rollläden, Markisen, Jalousien / Steuermodulen für Antriebe ohne Funkkommunikationsmodul / ON / OFF-Module) bestimmt ist.

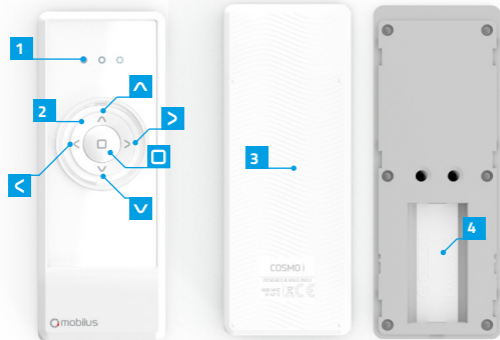
- Unterstützt 4 Kanäle.
- Unterstützt 4 Kanalgruppen.

**COSMO | HM3+ -** ist eine Fernbedienung mit mechanischer Tastatur.

Bitte beachten Sie die Bedienungsanleitung, die über die richtige Handhabung der Fernbedienung informiert. Der Benutzer haftet selbst für alle Schäden, die sich aus unsachgemäßer Verwendung des Gerätes ergeben. Der Hersteller haftet nicht für Personen- oder Sachschäden, die durch Missbrauch, Handhabung und Inbetriebnahme verursacht wurden.

## 2. BESCHREIBUNG DER FERNBEDIENUNGSELEMENTE

### COSMO | HM3+



- 1 Anzeige - Kanäle / Status.
- 2 Navigationsring.
- 3 Gehäuseabdeckung.
- 4 Batteriefach 2 x AAA.


- ◀ Taste / Navigationsfeld LINKS.
- ▶ Taste / Navigationsfeld RECHTS.
- ▲ Taste / Navigationsfeld OBEN.
- ▼ Taste / Navigationsfeld UNTEN.
- ◻ Taste / Navigationsfeld STOP.

### 3. INHALT DER VERPACKUNG

Das Paket enthält folgende Teile:

- **COSMO | HM3+** Fernbedienung.
- 2 AAA-Batterien in der Fernbedienung, mit der Dichtung vor Entladung geschützt.
- Bedienungsanleitung.

### 4. TECHNISCHE PARAMETER

- Radioprotokoll: COSMO / COSMO | 2WAY (die Fernbedienung unterstützt keine bidirektionale Kommunikation - erhält keine Rückmeldung, sendet Befehle an Empfänger).
- Frequenz: 868 [MHz].
- Dynamik code.
- FSK-Modulation.
- Versorgungsspannung 3,0 V DC .
- Stromversorgung: 2 x AAA LR03 Batterien.
- Arbeitstemperatur [ °C ]: 0-40°C.
- Anzeige: 3 x LEDs.
- Reichweite im Gebäude: bis zu 40 [m]. Der Bereich der Funksignale hängt von der Art des Gebäudes, den verwendeten Materialien und dem Standort der Einheiten ab. Das Eindringen des Funksignals unter verschiedenen Bedingungen ist wie folgt: Mauer 60-90%, Stahlbeton 20-60%, Holzkonstruktionen mit Gipskartonplatten 80-95%, Glas 80-90%, Metallwände 0-10%.
- Abmessungen der Fernbedienung: 49 x 16 x 125 mm.

### 5. STROMVERSORGUNG

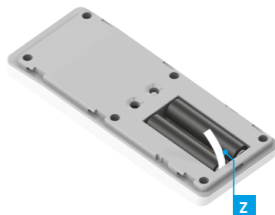
Das Gerät wird mit zwei **AAA LR03** Batterien betrieben. Um die Batterie zu ersetzen, schieben Sie die hintere Klappe fest nach unten.



### 6. ERSTE INBETRIEBNAHME

Das Gerät ist gegen Verschleiß geschützt. Zum Entsperren:

1. Öffnen Sie die Batteriefachklappe.
2. Entfernen Sie die **Z**-Dichtung, die die Batterie vor dem Entladen schützt (weiß markiert).

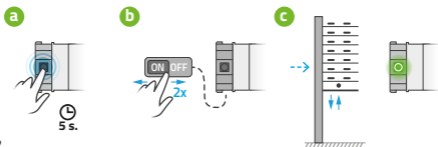


## 7. LADEN DER FERNBEDIENUNG IN DEN ANTRIEBSSPEICHER

**ACHTUNG!** Programmieren Sie die Fernbedienung nicht, wenn sich der Rollladen in der (oberen oder unteren) Endposition befindet. Jede Programmierung und Änderung der Drehrichtung des Antriebs wird durch eine Folge von Mikrobewegungen des Mitnehmers nach unten / oben bestätigt. Die Nichtbeachtung dieser Richtlinien führt zu einer Beschädigung des Rollladens (Einzug in das Gehäuse).



1. Mit Tasten **<** / **>** wählen Sie den gewünschten Kanal - Abb. 8.1.
2. Führen Sie den MOBILUS-Antrieb R-Serie in den **MASTERPROGRAMMIERMODUS** ein:
  - 5 Sekunden lang die **PROGRAMMIERTASTE** im Antrieb gedrückt halten - Abb. 7.2a;
  - oder die Stromversorgung des Stellantriebs 2 mal ein- und ausschalten - Abb. 7.2b;Es gibt eine Folge von OBEN/UNTEN-Mikrobewegungen des Antriebs - Abb. 7.2c;



**ACHTUNG!** Die erste Fernbedienung, die in den Empfänger geladen wird, ist der **MASTER**. Er erlaubt Ihnen, den Stellantrieb zu betätigen und ihn in den **PROGRAMMIERMODUS DER ANDEREN FERNBEDIENGUNGEN** einzugeben.

3. Gleichzeitig die Taste **□** und **▲** - Abb. 7.3a. gedrückt halten. Die LED des gewählten Kanals blinkt - Abb. 7.3b. Halten Sie die Tasten gedrückt, bis der Antriebsmitnehmer eine Folge von Mikrobewegungen OBEN/UNTEN ausführt. Die Fernbedienung wurde in den Antrieb geladen.



## 8. PROGRAMMIERUNG DER NÄCHSTEN FERNBEDIENUNG



1. Auf dem **MASTER** drücken Sie gleichzeitig die Taste  und  - Abb. 8.1a. Die LED des gewählten Kanals blinkt - Abb. 8.1b. Halten Sie die Tasten gedrückt, bis der Mitnehmer eine Folge von Mikrobewegungen UNTEN/OBEN ausführt und die Eingabe in den PROGRAMMIERMODUS bestätigt.



Abb. 8.1a

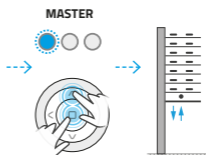


Abb. 8.1b





2. Auf der zweiten Fernbedienung, die Sie programmieren möchten, drücken Sie die  und  -Taste - Abb. 8.2c. Halten Sie die Tasten gedrückt, bis der Mitnehmer eine Sequenz von Mikrobewegungen UNTEN/OBEN ausführt - Abb. 8.2d. Eine weitere Fernbedienung wurde in den Antrieb geladen.



Abb. 8.2c



Abb. 8.2d

Innerhalb von 20 Sek. können Sie fortfahren, eine andere Fernbedienung zu laden. Wenn jedoch zu diesem Zeitpunkt kein Programmiervorgang stattfindet, kehrt der Stellantrieb automatisch zum BETRIEBSSMODUS zurück. Die Rückkehr zu dem BETRIEBSSMODUS können Sie manuell durch den MASTER beschleunigen. Drücken Sie in diesem Fall die Taste  und  und halten Sie mehr als 5 Sekunden gedrückt. In beiden Fällen wird die Rückkehr zum BETRIEBSSMODUS durch eine Folge von Mikrobewegungen des Mitnehmers UNTEN/OBEN bestätigt.

## 9. DIE ÄNDERUNG DER ARBEITSRICHTUNG DES ANTRIEBS



**ACHTUNG!** Die Richtungsänderung des Stellantriebes für MOBILUS-Stellantriebe mit elektronischen Endschaltern kann nur vor dem Einstellen der oberen und unteren Endpunkten erfolgen. Bei MOBILUS Stellantrieben mit mechanischen Endschaltern kann jederzeit der Richtungswechsel erfolgen.

## FORTSETZUNG 9. DIE ÄNDERUNG DER ARBEITSRICHTUNG DES ANTRIEBS

Wenn Sie die **OBEN**-Taste auf der Fernbedienung drücken und der Panzer nach unten fährt, ändern Sie die Drehrichtung des Antriebs: Auf der Fernbedienung drücken Sie gleichzeitig die **STOP**- und **UNTEN**-Tasten, bis der Antrieb eine Sequenz von spürbaren und hörbaren **UNTEN/OBEN**-Mikrobewegungen ausführt. Überprüfen Sie die **UNTEN/OBEN**-Tasten.

## 10. ÄNDERUNG DES COSMO-KOMMUNIKATIONSMODUS – MIT COSMO | 2WAY

**COSMO | HM3+** Fernbedienung können Sie Geräte mit der neuesten Funkkommunikation **COSMO | 2WAY**. Die **COSMO | HM3+** Fernbedienung ist keine bidirektionale Fernbedienung, d.h. es ist keine Rückmeldung möglich.

Wenn Sie den Modus auf eine ältere Version ändern müssen (z.B. wenn Sie eine neue Fernbedienung für einen älteren Antrieb mit **COSMO**-Funkkommunikation erworben haben), gehen Sie wie folgt vor:

1. Drücken Sie die Tasten **<** / **>** um die Fernbedienung zu aktivieren.
2. Gleichzeitig drücken und halten Sie 20 Sekunden lang die Taste **□** und **>** - Abb. 10.
3. LEDs auf der Frontplatte zeigen die Aktivierung entsprechender Kommunikationsstandards an:

- ● ● - neueste Kommunikation **COSMO | 2WAY**
- ● ○ - vorherige **COSMO**-Kommunikation



Abb. 10

> 20 s.

COSMO | 2WAY

COSMO |



## GARANTIE

Der Hersteller garantiert den Betrieb des Gerätes. Er verpflichtet sich auch, beschädigte Geräte zu reparieren oder zu ersetzen, wenn Schäden auf Material- und Konstruktionsfehler zurückzuführen sind. Die Garantie gilt für 24 Monate ab Kaufdatum unter folgenden Bedingungen:

- Die Installation wurde von einer autorisierten Person gemäß den Anweisungen des Herstellers vorgenommen.
- Keine Dichtungen wurden manipuliert und es wurden keine unbeabsichtigten strukturellen Veränderungen vorgenommen.
- Das Gerät wurde entsprechend der bestimmungsgemäßen Verwendung gemäß der Bedienungsanleitung betrieben.
- Schäden sind nicht auf unsachgemäße elektrische Installationen oder atmosphärische Phänomenen zurückzuführen.
- Für Schäden, die durch Missbrauch und mechanische Beschädigung verursacht werden, haftet der Hersteller nicht.
- Im Falle einer Störung muss das Gerät zur Reparatur inklusive Kaufbeleg geliefert werden. Die während der Garantiezeit entdeckten Mängel werden innerhalb von 14 Werktagen ab dem Datum der Annahme des Reparaturgeräts kostenlos entnommen. Garantiereparaturen werden vom Hersteller MOBILUS MOTOR durchgeführt. Wenn Sie irgendwelche Fragen haben, treten Sie bitte mit dem Verkäufer in Verbindung (geben Sie bitte die folgenden Informationen an: Beschreibung des Ereignisses, Störung, Bedingungen des Ausfalls).

## WARTUNG DES GERÄTS

1. Verwenden Sie ein weiches Tuch (zB Mikrofaser), das mit Wasser angefeuchtet ist, um das Gerät zu reinigen. Dann wischen Sie das Gerät trocken.
2. Verwenden Sie keine Chemikalien.
3. Vermeiden Sie es in schmutzigen und staubigen Räumen zu verwenden.
4. Benutzen Sie das Gerät nicht bei Temperaturen, die größer oder kleiner als der deklarierte Bereich sind.
5. Öffnen Sie das Gerät nicht – mit Gewährleistung des Garantieverlusts.
6. Fallen- und werfenempfindliches Gerät.

## UMWELTSCHUTZ



Dieses Gerät ist gemäß der WEEE-Richtlinie (2002/96 / EG) für Elektro- und Elektronik-Altgeräte gekennzeichnet. Durch die Sicherstellung einer ordnungsgemäßen Verschrottung helfen Sie, das Risiko von unerwünschten Umwelt- und menschlichen Auswirkungen des Produkts zu verringern, das möglicherweise aufgetreten wäre, wenn das Gerät ordnungsgemäß entsorgt wäre. Das Symbol auf dem Produkt oder den dazugehörigen Dokumenten zeigt an, dass dieses Produkt nicht als Hausmüll eingestuft wird. Das Gerät muss zum Recycling zur entsprechenden Recyclingstelle zurückgeführt werden. Für weitere Informationen über das Recycling dieses Produkts wenden Sie sich bitte an Ihre örtlichen Behörden, den Entsorgungsdienstleister oder den Händler, an dem Sie das Produkt erworben haben.