



Manuel d'instructions du module externe MOBILUS C-AR

www.mobilus.pl

1. INFORMATIONS GENERALES

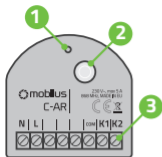
L'émetteur **MOBILUS C-AR** est un module **MOBILUS** du système **COSMO | 2WAY**. Il est conçu pour contrôler des récepteurs **MOBILUS**: les servomoteurs ER, ERS, MR, modules **MOBILUS C-MR** basés sur les signaux du terminal de commande du panneau de commande.

De petites dimensions du module permettent l'emplacement dans la boîte murale.

2. INFORMATIONS IMPORTANTES

- Veuillez lire attentivement le manuel d'utilisation.
- Lors du déballage de l'appareil, assurez-vous qu'il n'y a pas eu de dommages dans le transport. Dans l'affirmative, vous devez en informer immédiatement le fournisseur.
- Lisez attentivement le mode d'emploi avant utilisation.
- Le module **MOBILUS C-AR** doit être alimenté par 230 V ~, 50 Hz. Son installation ne doit être effectuée que par des personnes ayant des qualifications électriques selon le schéma électrique ci-joint conformément à toutes les réglementations applicables.
- Installez l'appareil afin que les enfants n'y aient pas accès.
- **MOBILUS C-AR** est conçu pour fonctionner avec tous les **COSMO / COSMO | 2WAY**.
- La portée de la commande radio est limitée par les dispositions relatives à la puissance maximale de la télécommande et aux conditions d'installation de l'équipement. Lors de la conception du déploiement des commandes à distance, les deux parois doivent tenir compte de la portée jusqu'à environ 20m.
- Déclaration de conformité:
Nous déclarons sous notre seule responsabilité que le module **MOBILUS C-AR** est conforme aux directives européennes suivantes:
 1. 2014/53 / UE Radio RED;
 2. Directive 2014/30 / UE sur la compatibilité électromagnétique.

3. DESCRIPTION DU PRODUIT



1. Antenne.
2. Bouton illuminé de programmation P.
3. Bornes:
N - conducteur neutre;
L - conducteur de phase;
COM - l'entrée de l'unité de commande;
K1 - entrée de l'unité centrale - signal d'ouverture;
K2 - entrée de l'unité centrale - signal de fermeture;

4. SPÉCIFICATIONS TECHNIQUES

Tension d'alimentation: 230 V~; 50 Hz..

Protocole radio: COSMO | 2WAY, COSMO.

Bande de communication: 868 MHz.

Puissance du signal radio: jusqu'à 1 mW.

Portée dans le bâtiment: jusqu'à 40 m dans la zone ouverte, jusqu'à 20 m dans le bâtiment (selon le type de construction, les matériaux utilisés et l'emplacement des unités).

Lieu d'installation - peut $\varnothing \geq 50$ mm.

Température de fonctionnement: 0 °C – 40 °C.

Dimensions – 44 x 46 x 19 mm.

5. INSTALLATION DE L'APPAREIL

1. Assurez-vous que la tension du réseau est déconnectée.
2. Connectez le module **MOBILUS C-AR** selon le schéma - Fig. 5.
3. Placez le module **MOBILUS C-AR** dans la boîte électrique ou près du panneau de contrôle.
4. Poser correctement l'antenne (le plus loin possible des éléments métalliques).
5. Allumez la tension du réseau.

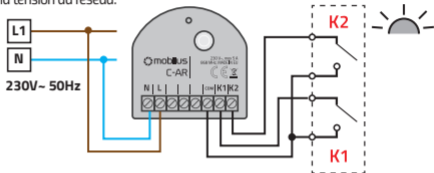


fig. 5

6. CHARGEMENT DU MODULE MOBILUS C-AR DANS LE SERVOMOTEUR RADIO

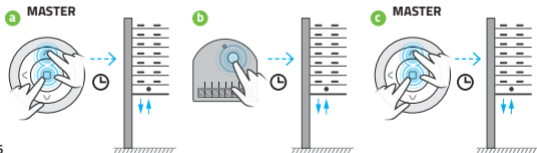


fig. 6

1. A l'aide de la télécommande **MASTER** faites entrer le servomoteur dans le **MODE DE PROGRAMMATION**. Sur la commande, appuyez simultanément sur les boutons **STOP** et **HAUT** jusqu'à ce que le conducteur du servomoteur effectue une séquence de micro mouvements audibles et audibles le bas / vers le haut, en confirmant l'entrée dans le **MODE DE PROGRAMMATION** - fig. 6a.

CONTINUE 6. CHARGEMENT DU MODULE MOBILUS C-AR DANS LE SERVOMOTEUR RADIO

2. Sur le module **MOBILUS C-AR**, appuyez brièvement sur le bouton de programmation – le conducteur du servomoteur exécutera une séquence de micro-mouvements bas / haut - fig. 6b
3. Toutefois, si aucune opération de programmation ne se produit dans les 20 secondes, le servomoteur revient automatiquement au **MODE DE FONCTIONNEMENT**. Le retour au **MODE DE FONCTIONNEMENT**, vous pouvez accélérer manuellement à l'aide de la télécommande **MASTER**. Dans ce cas-là, appuyez sur les boutons **STOP** et **HAUT** et maintenez-les enfoncés pendant plus de 5 secondes. Dans ces deux cas le retour au mode de fonctionnement sera confirmé par une séquence des micro mouvements bas/haut du conducteur - fig. 6c.

7. MODIFICATION DU MODE DE FONCTIONNEMENT DE L'ÉMETTEUR MOBILUS C-AR

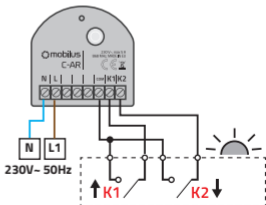
Pour changer le **MODE DE FONCTIONNEMENT** de l'émetteur **MOBILUS C-AR**, maintenez le bouton de programmation enfoncé pendant au moins 5 secondes. (pas plus de 9 secondes). Le signal sonore sera signalé lors du changement de mode: 1 signal - I MODE, 2 signaux - II MODE. La commutation s'effectue en alternance.

8. MODE I DU TRAVAIL DE L'EMETTEUR MOBILUS C-AR

MODE I - Fonction du module à l'aide des connecteurs de commande **K1**, **COM**, **K2**.

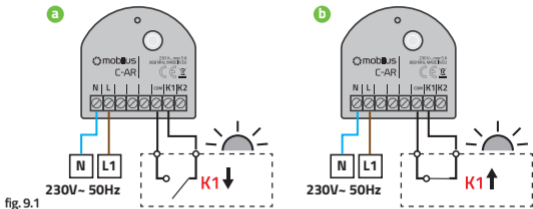
Connexion de **K1** et **COM** envoie une commande **HAUT** au récepteur

La connexion de **K2** et **COM** envoie une commande **BAS** au récepteur.



9. MODE II DU TRAVAIL DE L'EMETTEUR MOBILUS C-AR

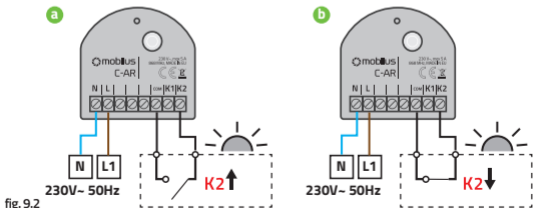
1. MODE II - Fonction du module à l'aide des connecteurs de commande K1, COM.



La déconnexion de K1 et COM envoie une commande **BAS** au récepteur - fig. 9.1a.

La connexion de K1 et COM envoie une commande **HAUT** au récepteur - fig. 9.1b.

2. MODE II - Fonction du module à l'aide des connecteurs de commande K2, COM.



CONTINUE 9. MODE II DU TRAVAIL DE L'EMETTEUR MOBILUS C-AR

La déconnexion de **K2** et **COM** envoie une commande **HAUT** au récepteur - fig. 9.2a.

La connexion de **K2** et **COM** envoie une commande **BAS** au récepteur - fig. 9.2b.

10. MODIFICATION DU MODE DE COMMUNICATION COSMO – COSMO | 2 WAY

L'émetteur **MOBILUS C-AR** fonctionne dans la plus récente version de la communication radio **COSMO | 2WAY**. Si vous devez passer à une ancienne version (par exemple, si vous achetez un module pour un ancien servomoteur radio **COSMO**), suivez les instructions suivantes:

1. Maintenez enfoncée la touche de programmation **P** pendant environ 10 secondes - fig. 10.
2. L'éclairage de la diode et la longueur du son indiquent l'activation de la version de communication appropriée:
 - a) 5x LED courte et bips courts – la plus récente version de communication **COSMO | 2WAY**;
 - b) 5 x LED longs et bips longs - Communication actuelle **COSMO**;



PROTECTION DE L'ENVIRONNEMENT



Cet appareil est marqué selon la directive DEEE (2002/96 / CE) relative aux déchets d'équipements électriques et électroniques. En veillant à la bonne mise au rebut, vous aiderez à prévenir les conséquences négatives potentielles pour l'environnement et la santé humaine, ce qui pourrait autrement être causé par un équipement de traitement inapproprié des déchets.

Le symbole sur le produit ou documents d'accompagnement signifie que ce produit est classé comme déchet ménager. L'appareil doit être remis au point de recyclage pour le recyclage. Pour plus d'informations sur le recyclage de ce produit, veuillez contacter vos autorités locales, votre fournisseur de services d'élimination des déchets ou votre magasin où vous avez acheté le produit.



MOBILUS MOTOR Spółka z o.o.

ul. Miętowa 37, 61-680 Poznań, PL
tel. +48 61 825 81 11, fax +48 61 825 80 52
VAT NO. PL9721078008

Wersja 1.1FR, 190228

www.mobilus.pl